

UTEC

PORTAFOLIO

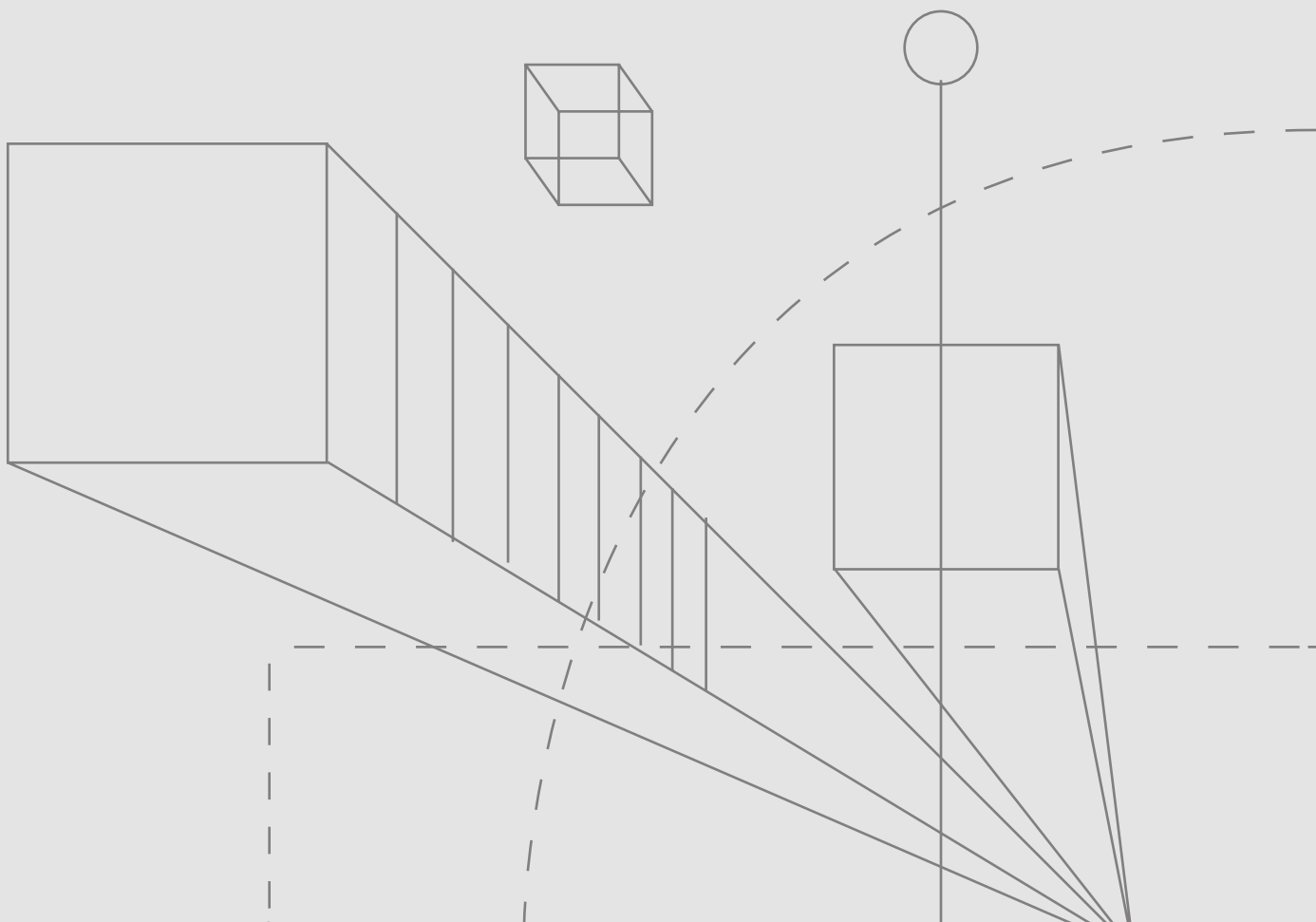
UTEC
Universidad
de Ingeniería
y Tecnología

POSGRADO.UTEC.EDU.PE

ÍNDICE

Pág.

3	UTEC Posgrado
4	Diferenciadores
5	Oferta Educativa
6	Academias
8	Maestrías
10	Formación Continua
14	Programas para Empresas



UNA ESCUELA PARA EARLY ADOPTERS



El mundo ha progresado exponencialmente durante el último siglo -sobre todo por la innovación tecnológica- y esta prosperidad ha dado lugar a nuevos retos. Somos conscientes de que este avance no puede detenerse, pero **debemos asegurar su sostenibilidad.**

En UTEC Posgrado asumimos el reto de **movilizar y formar a las personas llamadas a construirla:** profesionales como tú, inconformes con el estatus quo del país y del mundo, que sienten el apremio de tomar acción ante estos desafíos.

Creemos que **el ingenio, el liderazgo y los hechos con base en evidencia** son el vehículo para asegurar la viabilidad de ese futuro. Aspiramos a acompañarte en cada una de tus etapas para **impulsarte a desarrollar las competencias que te permitan mantenerte activo y efectivo.** No somos espectadores: somos agentes de cambio. ¿Te atreves?



UTEC Posgrado

SOMOS UTEC POSGRADO

Ofrecemos **experiencias de aprendizaje transformadoras**, centradas en el alumno, en un entorno diseñado y desarrollado por referentes para referentes.

Somos una sumatoria de innovación, tecnología, contenidos de vanguardia y calidad educativa de clase mundial. Aquí construimos hoy la industria del mañana.



¿QUÉ NOS HACE DIFERENTES?



Futurismo

Nuestra oferta educativa incorpora las tendencias e innovaciones que están redefiniendo el mundo.



Aprendizaje práctico

Nuestros programas son liderados por autoridades en la materia, reconocidos como referentes en sus industrias.



Conexiones internacionales

Nuestros aliados globales aportan expertos, conocimientos y aplicaciones que nos ubican a la vanguardia.

NUESTRA OFERTA EDUCATIVA

Programas y cursos

Ofrecemos una amplia variedad de programas y cursos con certificaciones reconocidas internacionalmente. Nuestros programas y cursos están diseñados para proporcionar conocimientos actualizados y relevantes, combinados con la aplicación práctica de los mismos. A través de proyectos prácticos, ejercicios de simulación y estudio de casos reales, nuestros estudiantes adquieren habilidades concretas y capacidades prácticas que son altamente valoradas en el mercado laboral.

Maestrías profesionales

Pensadas en early adopter que buscan estar 2 o 3 años adelantados a los demás profesionales de su sector. Ponemos a tu alcance aprendizaje experiencial y al día con las tendencias junto a referentes que impulsan la transformación en sus sectores.

Maestrías de investigación

Concebidas para investigadores con propósito que buscan transformar el mundo con innovación y tecnología. Tenemos para ti una formación de categoría mundial que te consolidará como thought leaders en un contexto de transformación e incertidumbre.

Programas para empresas

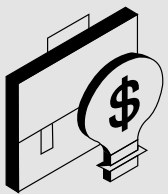
Desde Programas para Empresas de UTEC Posgrado reinventamos el aprendizaje organizacional en una experiencia integral que respalde el crecimiento de las empresas. Esta propuesta la implementamos sobre la metodología educativa learning while doing que nos permite situar la capacitación en el contexto de la organización. Acompañamos la ejecución de proyectos para que los participantes consoliden lo aprendido en consonancia con los objetivos del negocio.



ACADEMIAS

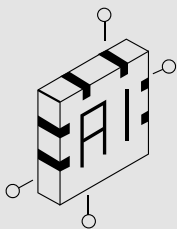
Las academias van alineadas con nuestro propósito como organización. Son vertientes de especialización dentro de UTEC Posgrado, que se centran en áreas específicas para brindar conocimiento y que dibujan los pilares para la enseñanza, investigación y desarrollo de seis áreas.

Cada academia cuenta con un equipo de referentes que constituyen un mix entre la industria y la academia para tener una mirada a futuro. Estas academias representan nuestro enfoque y proporcionan oportunidades para que adquieras conocimientos avanzados:



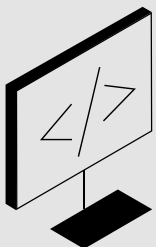
ACADEMIA DE NEGOCIOS E INNOVACIÓN DIGITAL

Conocimientos y prácticas en tendencia que aportan perfeccionamiento en la gestión. Nos enfocamos en el liderazgo empresarial, emprendimiento, gestión estratégica y agilidad enfocada en upskilling o reskilling.



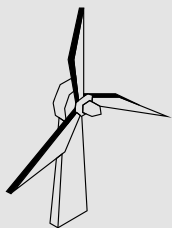
ACADEMIA DE INTELIGENCIA ARTIFICIAL, DATOS Y COMPUTER SCIENCE

La IA, los datos y la computación son promotores claves del avance tecnológico y tienen un impacto significativo en todas las áreas de la actividad económica. Buscamos que el conocimiento y la investigación conduzcan a innovación tecnológica que impulse a estos sectores a resolver problemas complejos.



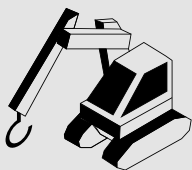
ACADEMIA DE INGENIERÍA 4.0

Desde la innovación en construcción hasta la automatización industrial: deben estar soportadas en los avances de la ciencia. Brindamos conocimientos, experiencias e investigación enfocadas a desarrollar ingeniería avanzada.



ACADEMIA DE SOSTENIBILIDAD Y ENERGÍAS RENOVABLES

Una buena gestión empresarial demanda poner atención en la sociedad, el medio ambiente y el gobierno corporativo. Nos enfocamos en la planificación estratégica con orientación en el desarrollo sostenible y la incorporación de la tecnología.



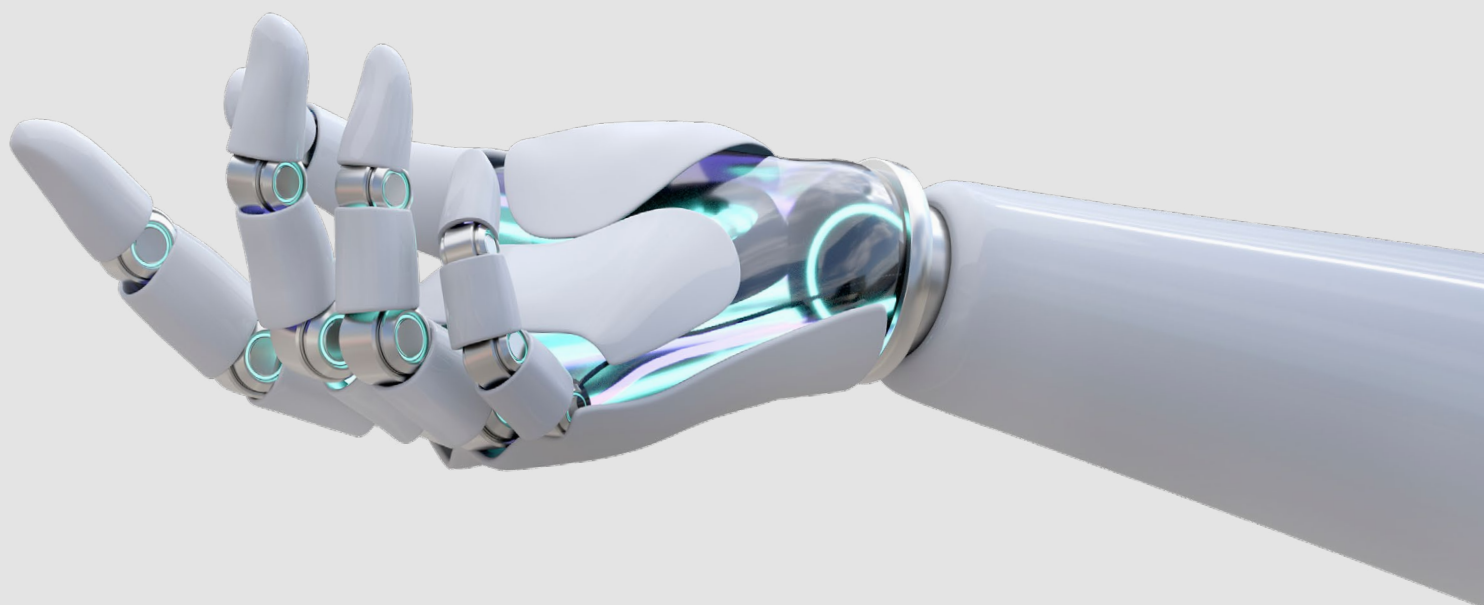
ACADEMIA DE MINERÍA Y RECURSOS RENOVABLES

La innovación y la sostenibilidad son un gran desafío que se sostiene en el uso de minerales. La industria minera y el aprovechamiento sostenible de los recursos naturales deben equilibrar el crecimiento mundial.



ACADEMIA DE INNOVACIÓN EN SALUD

La huella de la tecnología debe estar orientada en contribuir a mejorar el bienestar de las personas. La transformación y la digitalización deben ir de la mano con la implementación de mejoras tecnológicas en el sector salud para conseguir avances como sociedad.



MAESTRÍAS

MAESTRÍAS DE INVESTIGACIÓN

CIENCIAS DE LA INGENIERÍA

Desarrolla proyectos de investigación que impulsen la ciencia y tecnología del futuro.

Alianzas educativas con más de 5 centros de investigación en diversas áreas.

Inicio	17/03/25
Modalidad	Semipresencial

MANEJO DE COLECCIONES Y CONSERVACIÓN PREVENTIVA

Enfrenta desafíos reales en la salvaguarda del Patrimonio Cultural.

Inicio	03/03/25
Modalidad	Semipresencial

MAESTRÍAS PROFESIONALES

TECH MBA

Lidera las organizaciones de hoy con un enfoque digital y data driven

Inicio	23/04/25
Modalidad	Presencial

Diseña estas maestrías para tu organización con Programa para Empresas

MAESTRÍAS

MAESTRÍAS DE ESPECIALIZACIÓN

CIENCIA DE DATOS & INTELIGENCIA ARTIFICIAL

Conviértete en un experto de la ciencia de datos y la inteligencia artificial.

Taller presencial con instructores del MIT



Inicio 01/04/25

Modalidad Semipresencial

ENERGY MANAGEMENT

Transforma el futuro energético

Módulo Internacional en Cleveland Clinic



Inicio 06/05/25

Modalidad Semipresencial

MAESTRÍAS PROFESIONALES

MINING MANAGEMENT

Lidera estratégicamente la transformación en minería

Inicio Próximamente

Modalidad Semipresencial

GESTIÓN DE TECNOLOGÍAS DE LA INFORMACIÓN

Impulsa el cambio liderando con tecnología

Inicio Próximamente

Modalidad Semipresencial

Diseña estas maestrías para tu organización con Programa para Empresas

FORMACIÓN CONTINUA*

1. Curso
2. Programa

NOMBRE

INICIO

MODALIDAD

COMERCIALIZACIÓN Y LOGÍSTICA MINERA²

24 de febrero

Blended

ARQUITECTURA DIGITAL & CLOUD²

24 de febrero

Virtual

GESTIÓN DE PROYECTOS ÁGILES²

28 de febrero

Blended

SUPPLY CHAIN ANALYTICS: OPTIMIZACIÓN Y DECISIONES EFECTIVAS¹

6 de marzo

Blended

CREACIÓN DE STARTUPS¹

8 de marzo

Virtual

Diseña estas maestrías para tu organización con Programa para Empresas

*UTECH Posgrado, se reserva el derecho de postergar, reprogramar o cancelar el programa en caso no se cuente con la cantidad mínima necesaria de participantes, así como modificar la programación de alguna sesión agendada en caso de fuerza mayor y de manera excepcional fuera del horario establecido. La nueva fecha será seleccionada según la preferencia de la mayoría de los participantes.

FORMACIÓN CONTINUA*

1. Curso
2. Programa

NOMBRE

INICIO

MODALIDAD

ESPECIALIZADO:SALUD
DIGITAL: IA, DATA
ANALYTICS Y
TECNOLOGÍAS FUTURAS¹

11 de marzo

Blended

IA APLICADA A LA
INNOVACIÓN¹

17 de marzo

Virtual

GESTIÓN DE CONTROL
DE INUNDACIONES,
INGENIERÍA DE RÍOS Y
DRENAJE PLUVIAL URBANO,
CIUDADES ESPONJA E
INFRAESTRUCTURA
Y NATURALEZA:
HOCHWASSERSCHUTZ V1.0²

17 de marzo

Blended

PYTHON²

31 de marzo

Virtual

**Diseña estas maestrías para tu organización
con Programa para Empresas**

*UTEC Posgrado, se reserva el derecho de postergar, reprogramar o cancelar el programa en caso no se cuente con la cantidad mínima necesaria de participantes, así como modificar la programación de alguna sesión agendada en caso de fuerza mayor y de manera excepcional fuera del horario establecido. La nueva fecha será seleccionada según la preferencia de la mayoría de los participantes.

FORMACIÓN CONTINUA*

1. Curso
2. Programa

NOMBRE	INICIO	MODALIDAD
SOSTENIBILIDAD EMPRESARIAL ²	24 de marzo	Blended
PRODUCT MANAGEMENT ²	31 de marzo	Blended
CIENCIA DE DATOS PARA MINERÍA ²	31 de marzo	Blended
PROYECTOS DE INFRAESTRUCTURA BAJO LA MODALIDAD DE ASOCIACIONES PÚBLICO PRIVADAS Y PROYECTOS EN ACTIVOS ¹	31 de abril	Virtual
LEGAL TECH ¹	23 de abril	Blended
DISEÑO DE SISTEMAS EÓLICOS ¹	26 de abril	Blended

Diseña estas maestrías para tu organización con Programa para Empresas

*UTECH Posgrado, se reserva el derecho de postergar, reprogramar o cancelar el programa en caso no se cuente con la cantidad mínima necesaria de participantes, así como modificar la programación de alguna sesión agendada en caso de fuerza mayor y de manera excepcional fuera del horario establecido. La nueva fecha será seleccionada según la preferencia de la mayoría de los participantes.

FORMACIÓN CONTINUA*

1. Curso
2. Programa

NOMBRE	INICIO	MODALIDAD
CHIEF TECHNOLOGY OFFICER ²	29 de abril	Virtual
MACHINE LEARNING OPERATIONS ¹	29 de abril	Virtual
INGENIERÍA DEL DISEÑO Y GESTIÓN DE PROYECTOS DE AUTOMATIZACIÓN ²	30 de abril	Blended
BIG DATA ¹	30 de abril	Virtual
ESTRATEGIA DE DATOS ¹	7 de mayo	Virtual
SOSTENIBILIDAD MINERA ²	21 de mayo	Virtual

Diseña estas maestrías para tu organización con Programa para Empresas

*UTECH Posgrado, se reserva el derecho de postergar, reprogramar o cancelar el programa en caso no se cuente con la cantidad mínima necesaria de participantes, así como modificar la programación de alguna sesión agendada en caso de fuerza mayor y de manera excepcional fuera del horario establecido. La nueva fecha será seleccionada según la preferencia de la mayoría de los participantes.

FORMACIÓN CONTINUA*

1. Curso
2. Programa

NOMBRE

INICIO

MODALIDAD

DEVSECOPS:
ESTRATEGIAS Y
HERRAMIENTAS PARA
EL DESARROLLO SEGURO¹

21 de mayo

Virtual

BEHAVIORAL DESIGN
(PROGRAMA)²

31 de mayo

Blended

LEGAL INNOVATION & AI
PROGRAM²

9 de junio

Virtual

GESTIÓN Y REGULACIÓN
EN EL SECTOR
ELÉCTRICO. VISIÓN
360°²

10 de junio

Blended

BEHAVIORAL DESIGN¹

24 de junio

Blended

Diseña estas maestrías para tu organización
con Programa para Empresas

*UTECH Posgrado, se reserva el derecho de postergar, reprogramar o cancelar el programa en caso no se cuente con la cantidad mínima necesaria de participantes, así como modificar la programación de alguna sesión agendada en caso de fuerza mayor y de manera excepcional fuera del horario establecido. La nueva fecha será seleccionada según la preferencia de la mayoría de los participantes.

FORMACIÓN CONTINUA*

1. Curso
2. Programa

NOMBRE

INICIO

MODALIDAD

MANAGEMENT 3.0

24 de junio

Virtual

DESARROLLO DE
SOLUCIONES USANDO IA

25 de junio


Virtual

Diseña estas maestrías para tu organización
con Programa para Empresas

*UTECH Posgrado, se reserva el derecho de postergar, reprogramar o cancelar el programa en caso no se cuente con la cantidad mínima necesaria de participantes, así como modificar la programación de alguna sesión agendada en caso de fuerza mayor y de manera excepcional fuera del horario establecido. La nueva fecha será seleccionada según la preferencia de la mayoría de los participantes.

U·T·E·C
Un·i·v·e·r·s·i·d·a·d
de In·g·e·n·i·e·r·í·a
y T·e·c·n·o·l·o·g·í·a

PROGRAMAS PARA EMPRESAS



ESTE ES EL CENTRO DE NUESTRO ENFOQUE

Transformamos el aprendizaje organizacional a través de experiencias formativas reimaginadas y rediseñadas. Proveemos la adquisición de competencias y conocimientos que te permitan articular el lado humano con las exigencias del mundo de hoy.

En Programas para Empresas ayudamos a tu organización a identificar las habilidades que les permitan responder con agilidad al presente para enfrentar con éxito el futuro.

UTEC
Universidad
de Ingeniería
y Tecnología

ASÍ IMPLEMENTAMOS NUESTRA ESTRATEGIA

Co-creamos experiencias de aprendizaje de la siguiente forma:

- ✦ Trabajamos de la mano con las áreas de talento y las usuarias en sesiones de action mapping, una técnica extendida para crear metodologías de capacitación atractivas y únicas. Esto supone entender los objetivos de tu compañía para que diseñemos experiencias formativas a la medida, abundantes en escenarios reales.
- ✦ Seguimos un modelo learning while doing en la implementación de los programas. Lo construimos sobre la base de la experiencia de los colaboradores, situando su aprendizaje en el contexto de la organización aquí y ahora.
- ✦ Acompañamos la ejecución de proyectos en los que los participantes consolidan lo aprendido con un soporte ágil e integral. Todo esto en consonancia con los objetivos determinados por tu organización.



INDICADORES QUE RESPALDAN NUESTRA LABOR

+278

Empresas fueron ayudadas
por nosotros.

31,400

Ejecutivos han sido
capacitados por nosotros.

3/4

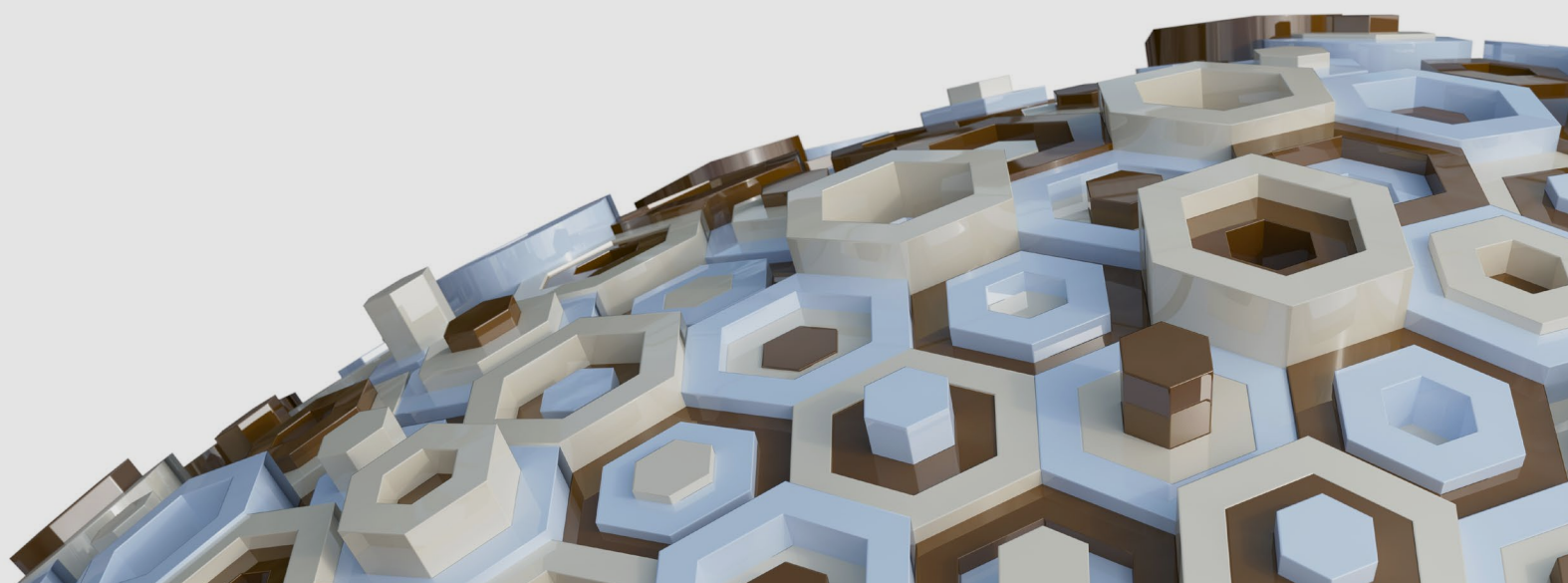
De las organizaciones que
entrenamos han
impactado en los
resultados de sus áreas.

+260

Expertos y Practitioners
trabajaron con nosotros. Con
ellos diseñamos e impartimos
las experiencias formativas.

+92%

De las recomendaciones de nuestros clientes
según nuestro Net Promoter Score (NPS).



PAÍSES DONDE IMPACTAMOS

Hemos impactado educativamente a colaboradores en estos países



Perú



USA



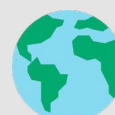
Brasil



Panamá



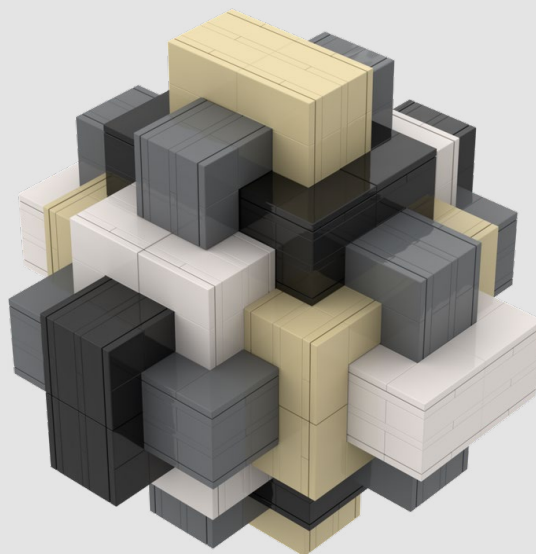
Chile



Centroamérica

COMPAÑÍAS QUE DEPOSITAN SU CONFIANZA EN NOSOTROS

Abbott - Nexa - Cobre Panamá - Ferreycorp - BBVA - CAREC - Marcobre - La Positiva Seguros - Antamina - Scotiabank - Falabella - Alicorp - Rímac - Talma - Buenaventura - MAPFRE - Enel - Ferreyros - Gold Fields - Interbank - Quimpac - Entel - Credicorp Capital - Oncosalud - Unacem - BanBif - Claro - Austral Group S.A.A. - Nestlé - Oben Holding Group - ICPNA - Grupo SURA - Southern Cooper - Yanbal - Hayduk - Pacasmayo





MÁS INFORMACIÓN

PARA MAESTRÍAS, PROGRAMAS Y CURSOS



CRISTIAN RIVAS

+51 998 010 191

crivas@utec.edu.pe

PARA PROGRAMAS PARA EMPRESAS



MIGUEL FAILOC

+51 981 561 730

jfailoc@utec.edu.pe

